



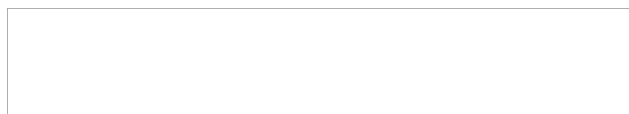
## DESEMPLEO Y PARO REGISTRADO

ANÁLISIS Y PLANIFICACIÓN

### DOSSIER SOBRE LA EVOLUCIÓN EN LA PROVINCIA DE CÁDIZ

Fuentes:

SEPE (Servicio Público de Empleo Estatal).  
Observatorio Argos (Junta de Andalucía).

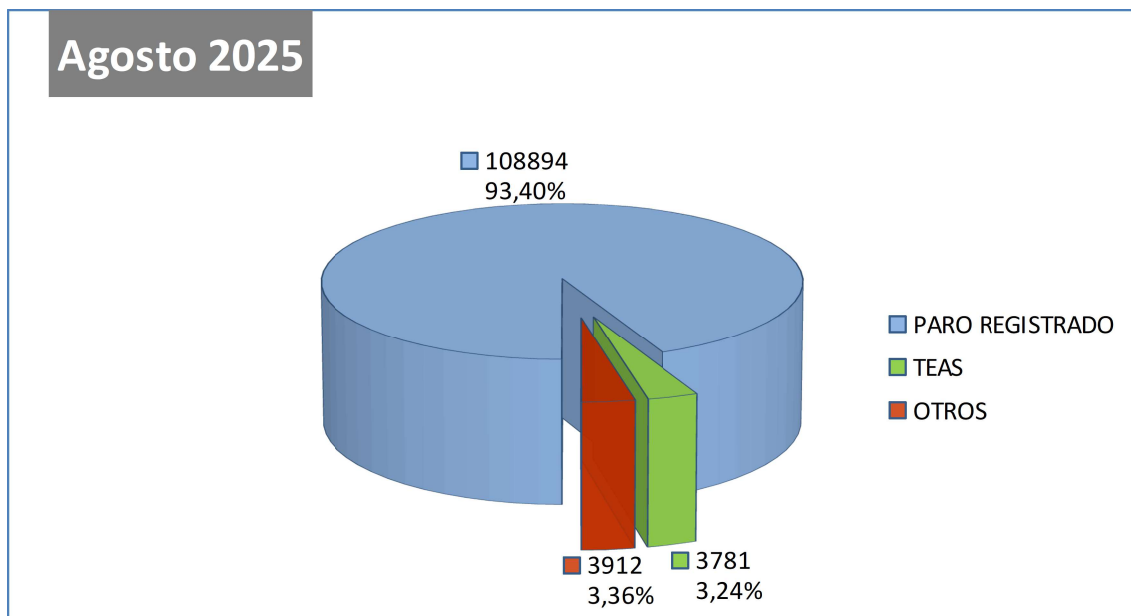


## ÍNDICE

1.- DESEMPLEO.....	3
1.2.- DISTRIBUCIÓN DE DESEMPLEADOS EN LA PROVINCIA DE CÁDIZ.....	3
2.- PARO REGISTRADO.....	4
2.1.- EVOLUCIÓN DEL PARO REGISTRADO EN LA PROVINCIA DE CÁDIZ.....	4
2.2.- PARO REGISTRADO POR SEXO Y EDAD EN LA PROVINCIA DE CÁDIZ.....	5
2.3.- PARO REGISTRADO POR SECTORES EN LA PROVINCIA DE CÁDIZ.....	5
3.-SEGURIDAD SOCIAL. FLUJO CREACIÓN-DESTRUCCIÓN DE EMPLEO.....	6
3.1.- EVOLUCIÓN DEL FLUJO DE CREACIÓN/DESTRUCCIÓN DE EMPLEO EN LA PROVINCIA DE CÁDIZ.....	6
4.- ANEXOS DATOS MUNICIPALES PARO REGISTRADO.....	7

## 1.- DESEMPLEO.

### 1.2.- DISTRIBUCIÓN DE DESEMPLEADOS EN LA PROVINCIA DE CÁDIZ



El número de personas demandantes de empleo registradas en las Oficinas de los Servicios Públicos de Empleo de la provincia de Cádiz a la finalización del mes de agosto de 2025 asciende a un total de 175.277 lo que supone 1.227 personas mas que el mes anterior

De las 175.277 personas demandantes de empleo, 116.587 se corresponden con demandantes no ocupados, de los cuales:

- ✓ 108.804 son personas paradas registradas.
- ✓ 3.781 son TEAS – Trabajadores Eventuales Agrarios Subsidiados
- ✓ y perteneciendo a OTROS colectivos especiales un total de 3.912 personas.

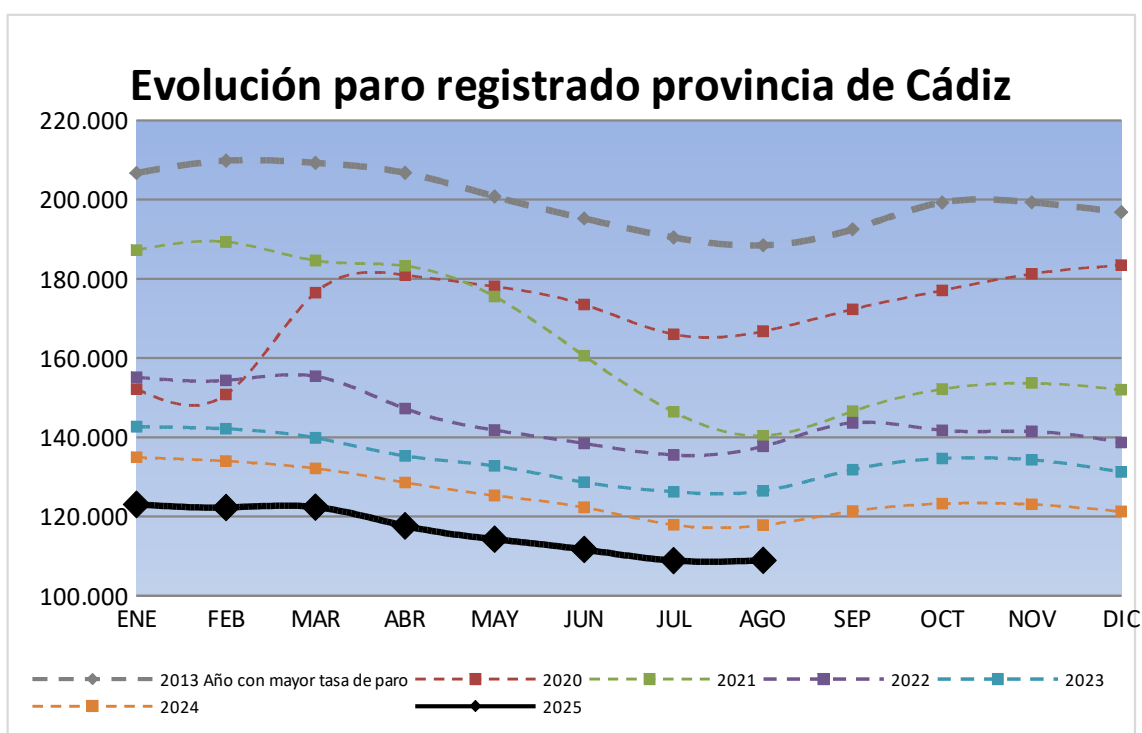
El Paro Registrado - que incluye a personas que tengan demandas pendientes de satisfacer el último día del mes en las Oficinas de Empleo correspondientes, exceptuando las que se encuentren en determinadas situaciones detalladas en la Orden Ministerial de marzo de 1985, (colectivos TEAS y Otros citados anteriormente)- es el principal indicador que se publica mensualmente y es el que recibe gran atención por parte de los medios de comunicación y opinión pública en general, motivo por el cual pasamos en el apartado siguiente a desglosar sus datos provinciales.

## 2.- PARO REGISTRADO

### 2.1.- EVOLUCIÓN DEL PARO REGISTRADO EN LA PROVINCIA DE CÁDIZ

El número de personas desempleadas registradas en las Oficinas de los Servicios Públicos de Empleo de la provincia de Cádiz a la finalización del mes de agosto de 2025 asciende a un total de 108.894, lo que supone 78 personas más que el mes anterior; significando en valores relativos un aumento del paro de +0.07%.

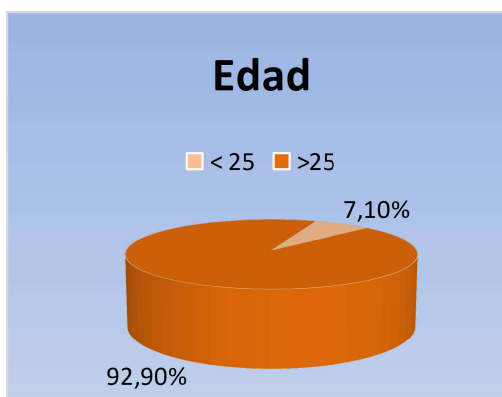
Por otra parte respecto a agosto de 2024, el paro ha disminuido en 8.887 personas (-7,55%).



Como puede observarse, salvo el periodo disruptivo provocado por el COVID-19:

- La evolución de los índices de paro registrado responden a un marcado carácter estacional.
- Existe una clara tendencia de bajadas interanuales de los índices de paro.

## 2.2.- PARO REGISTRADO POR SEXO Y EDAD EN LA PROVINCIA DE CÁDIZ

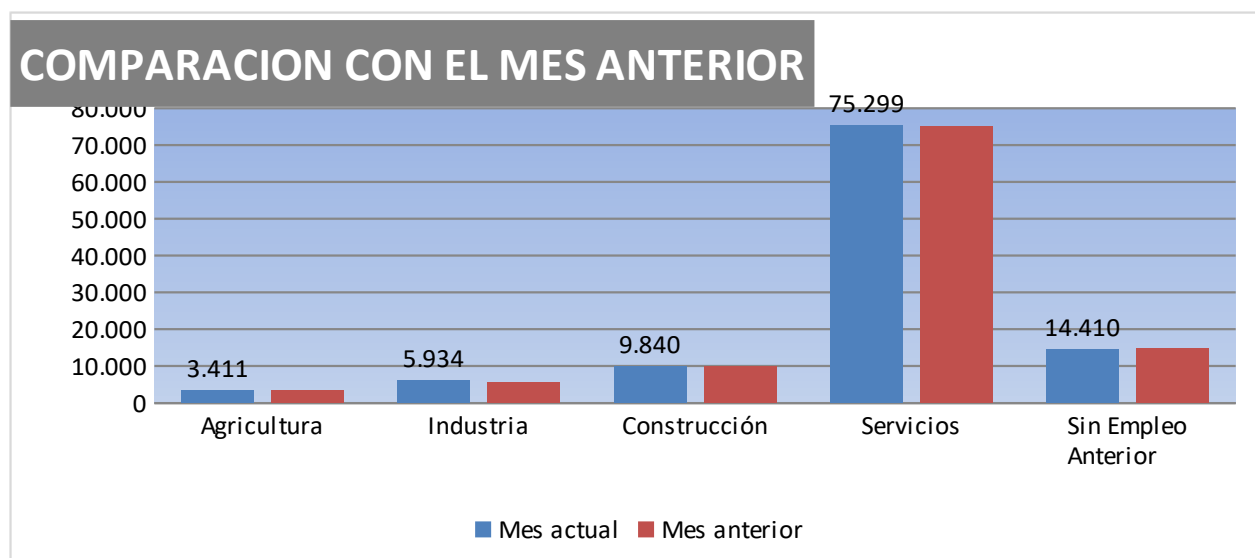


En agosto de 2025 el desempleo masculino se sitúa en 39.851 personas, aumentando respecto al mes anterior en 27 demandantes, un (+0.07%). En relación al desempleo femenino, el paro registrado se cifra en 69.043, aumentando por tanto en 51 personas (+0.07%).

Por su parte el desempleo de los jóvenes menores de 25 años se sitúa en 7.734, disminuyendo en agosto en 9 personas (-0.12%) respecto al mes anterior, mientras el paro de 25 y mas años sube en 87 (+0.09%), hasta alcanzar los 101.160 parados registrados.

## 2.3.- PARO REGISTRADO POR SECTORES EN LA PROVINCIA DE CÁDIZ

Por sectores económicos, el paro registrado presenta las siguientes variaciones respecto a julio de 2025: En Agricultura disminuye en 47 personas (-1.36%), en industria baja en 29 personas (-0.49%), en Construcción sube en 45 (+0.46 %) en Servicios aumenta en 330 (+0.44 %). Por último, el colectivo Sin Empleo Anterior baja en 221 personas (-1.51 %)

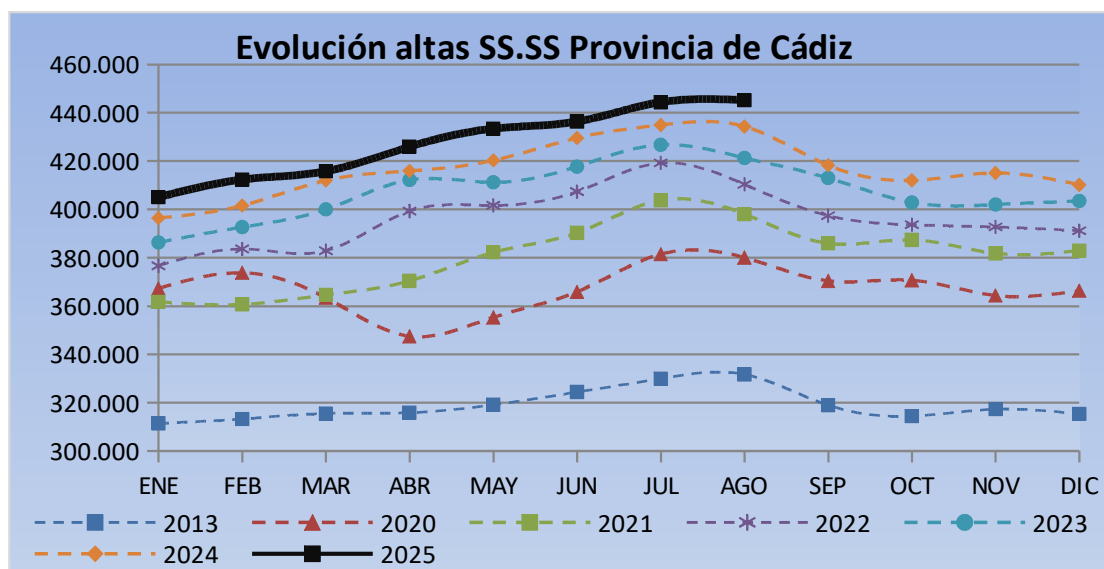


### 3.-SEGURIDAD SOCIAL. FLUJO CREACIÓN-DESTRUCCIÓN DE EMPLEO

#### 3.1.- EVOLUCIÓN DEL FLUJO DE CREACIÓN/DESTRUCCIÓN DE EMPLEO EN LA PROVINCIA DE CÁDIZ



El número de personas de alta en la seguridad social registradas el último día del mes de agosto de 2025 asciende a un total de 445.150 lo que supone 858 personas mas que el mes anterior; significando en valores relativos una creación de empleo del +0.19%.


Por otra parte respecto a agosto de 2024, el número de personas en alta se encontraba en 434.238 lo que supone un crecimiento interanual de empleo de 10.912 personas (+2,51%).




Se observa el marcado carácter estacional y la tendencia al incremento interanual de afiliación, en correspondencia con los datos de evolución de paro registrado del apartado 2.1

#### 4.- ANEXOS DATOS MUNICIPALES PARO REGISTRADO

 		DIRECCIÓN PROVINCIAL DE CÁDIZ		
PARO REGISTRADO COMPARATIVA MENSUAL				Agosto/2025
	Julio/2025	Agosto/2025	VARIACIÓN ABSOLUTA	VARIACIÓN RELATIVA
ALCALA GAZUL	544	552	8	1,47
ALCALA VAL	254	275	21	8,27
ALGAR	116	120	4	3,45
ALGECIRAS	12.278	12.158	-120	-0,98
ALGODONALES	406	412	6	1,48
ARCOS	3.132	3.133	1	0,03
BARBATE	1.831	1.858	27	1,47
BARRIOS (LOS)	1.962	1.974	12	0,61
BENALUP	577	595	18	3,12
BENAOCAZ	54	47	-7	-12,96
BORNOS	563	567	4	0,71
BOSQUE (EL)	148	154	6	4,05
CADIZ	8.469	8.459	-10	-0,12
CASTELLAR	216	212	-4	-1,85
CONIL	1.245	1.260	15	1,20
CHICLANA	7.468	7.490	22	0,29
CHIPIONA	1.307	1.302	-5	-0,38
ESPERA	222	234	12	5,41
GASTOR (EL)	110	112	2	1,82
GRAZALEMA	126	138	12	9,52
JEREZ	21.093	21.237	144	0,68
JIMENA	515	527	12	2,33
LA LINEA	8.182	8.130	-52	-0,64
MEDINA	1.130	1.146	16	1,42
OLVERA	444	459	15	3,38
PATERNA	518	536	18	3,47
PRADO DEL R.	569	581	12	2,11
PTO.STA.MARIA	7.365	7.344	-21	-0,29
PTO.REAL	3.423	3.422	-1	-0,03
PTO.SERRANO	328	334	6	1,83
ROTA	1.709	1.707	-2	-0,12
SAN FERNANDO	8.095	8.078	-17	-0,21
SANLUCAR	6.106	6.101	-5	-0,08
S.JOSE VALLE	362	353	-9	-2,49
S.M. TESORILLO	192	190	-2	-1,04
SAN ROQUE	2.630	2.631	1	0,04
SETENIL	168	155	-13	-7,74
TARIFA	881	866	-15	-1,70
TORRE ALHAQ.	54	55	1	1,85
TREBUJENA	391	392	1	0,26
UBRIQUE	1.374	1.386	12	0,87
VEJER	1.018	1.000	-18	-1,77
VILLALUENGA	30	29	-1	-3,33
VILLAMARTIN	1.147	1.127	-20	-1,74
ZAHARA	64	56	-8	-12,50
<b>TOTAL</b>	<b>108.816</b>	<b>108.894</b>	<b>78</b>	<b>0,07</b>

<div>  <div>DIRECCIÓN PROVINCIAL DE CÁDIZ</div> </div>												
PARO REGISTRADO POR MUNICIPIO, POR SEXO Y EDAD												Agosto/2025
	HOMBRES				MUJERES				< 25 AÑOS	25 - 44 AÑOS	>= 45 AÑOS	TOTAL
	<25 AÑOS	25 - 44	>= 45 AÑOS	TOTAL	<25 AÑOS	25 - 44	>= 45 AÑOS	TOTAL				
ALCALA GLEZ.	22	63	109	194	10	135	213	358	32	198	322	552
ALCALA VAL.	14	51	100	165	10	41	59	110	24	92	159	275
ALGAR	7	11	21	39	5	23	53	81	12	34	74	120
ALGECIRAS	512	1.610	2.343	4.465	506	2.978	4.209	7.693	1.018	4.588	6.552	12.158
ALGODONALES	19	49	101	169	33	90	120	243	52	139	221	412
ARCOS	110	294	545	949	132	748	1.304	2.184	242	1.042	1.849	3.133
BARBATE	33	223	440	696	51	354	757	1.162	84	577	1.197	1.858
BARRIOS (LOS)	79	198	333	610	81	498	785	1.364	160	696	1.118	1.974
BENALUP	14	73	114	201	17	124	253	394	31	197	367	595
BENAOCAZ	0	<5	14	17	0	10	20	30	0	13	34	47
BORNOS	26	90	126	242	27	152	146	325	53	242	272	567
BOSQUE (EL)	5	21	39	65	5	24	60	89	10	45	99	154
CADIZ	261	1.069	2.024	3.354	233	1.642	3.230	5.105	494	2.711	5.254	8.459
CASTELLAR	7	21	37	65	8	48	91	147	15	69	128	212
CONIL	22	161	317	500	25	251	484	760	47	412	801	1.260
CHICLANA	253	944	1.670	2.867	219	1.586	2.818	4.623	472	2.530	4.488	7.490
CHIPIONA	44	193	301	538	29	285	450	764	73	478	751	1.302
ESPERA	15	36	58	109	9	63	53	125	24	99	111	234
GASTOR (EL)	5	12	48	65	<5	15	28	47	9	27	76	112
GRAZALEMA	<5	14	35	50	<5	25	59	88	5	39	94	138
JEREZ	839	2.399	4.103	7.341	827	4.507	8.562	13.896	1.666	6.906	12.665	21.237
JIMENA	17	47	99	163	19	130	215	364	36	177	314	527
LA LINEA	278	1.235	1.666	3.179	292	2.125	2.534	4.951	570	3.360	4.200	8.130
MEDINA	39	118	242	399	40	283	424	747	79	401	666	1.146
OLVERA	17	73	128	218	25	95	121	241	42	168	249	459
PATERNA	20	61	96	177	22	148	189	359	42	209	285	536
PRADO DEL R.	24	69	154	247	15	111	208	334	39	180	362	581
PTO.STA.MARIA	189	855	1.506	2.550	217	1.572	3.005	4.794	406	2.427	4.511	7.344
PTO.REAL	147	396	629	1.172	114	740	1.396	2.250	261	1.136	2.025	3.422
PTO.SERRANO	33	59	84	176	31	65	62	158	64	124	146	334
ROTA	42	200	343	585	67	362	693	1.122	109	562	1.036	1.707
SAN FERNANDO	300	982	1.522	2.804	261	1.688	3.325	5.274	561	2.670	4.847	8.078
SANLUCAR	203	810	1.188	2.201	196	1.460	2.244	3.900	399	2.270	3.432	6.101
S.JOSE VALLE	14	30	80	124	15	86	128	229	29	116	208	353
S.M.TESORILLO	6	27	47	80	6	42	62	110	12	69	109	190
SAN ROQUE	102	345	510	957	98	626	950	1.674	200	971	1.460	2.631
SETENIL	<5	31	43	77	7	34	37	78	10	65	80	155
TARIFA	21	107	204	332	21	152	361	534	42	259	565	866
TORRE ALHAQ.	6	7	15	28	7	13	7	27	13	20	22	55
TREBUJENA	24	76	91	191	24	94	83	201	48	170	174	392
UBRIQUE	40	161	331	532	40	245	569	854	80	406	900	1.386
VEJER	23	112	287	422	22	158	398	578	45	270	685	1.000
VILLALUENGA	<5	<5	6	8	0	5	16	21	<5	6	22	29
VILLAMARTIN	54	157	287	498	62	259	308	629	116	416	595	1.127
ZAHARA	<5	14	14	30	5	8	13	26	7	22	27	56
<b>TOTAL</b>	<b>3.893</b>	<b>13.508</b>	<b>22.450</b>	<b>39.851</b>	<b>3.841</b>	<b>24.100</b>	<b>41.102</b>	<b>69.043</b>	<b>7.734</b>	<b>37.608</b>	<b>63.552</b>	<b>108.894</b>

 <b>MINISTERIO DE TRABAJO Y ECONOMÍA SOCIAL</b> <b>SEPE</b>		DIRECCIÓN PROVINCIAL DE CÁDIZ				
		PARO REGISTRADO POR SECTORES				
		Agosto/2025				
	TOTAL	AGRICULTURA	INDUSTRIA	CONSTRUCCION	SERVICIOS	S.E.A.
ALCALA GAZUL	552	50	21	49	389	43
ALCALA VAL	275	44	7	45	164	15
ALGAR	120	6	10	8	82	14
ALGECIRAS	12.158	193	523	1.000	8.306	2.136
ALGODONALES	412	39	9	23	311	30
ARCOS	3.133	214	122	338	2.208	251
BARBATE	1.858	87	140	170	1.278	183
BARRIOS (LOS)	1.974	36	115	153	1.490	180
BENALUP	595	61	17	100	385	32
BENAOCAZ	47	<5	8	<5	29	<5
BORNOS	567	71	22	61	367	46
BOSQUE (EL)	154	<5	23	6	111	10
CADIZ	8.459	53	424	530	6.486	966
CASTELLAR	212	6	13	5	175	13
CONIL	1.260	49	47	148	901	115
CHICLANA	7.490	92	350	1.143	4.793	1.112
CHIPIONA	1.302	126	36	115	912	113
ESPERA	234	27	11	26	148	22
GASTOR (EL)	112	<5	<5	15	89	<5
GRAZALEMA	138	<5	14	10	107	<5
JEREZ	21.237	688	969	1.712	14.950	2.918
JIMENA	527	44	13	42	379	49
LA LINEA	8.130	84	457	848	5.085	1.656
MEDINA	1.146	71	47	116	837	75
OLVERA	459	54	20	57	289	39
PATERNA	536	35	17	201	249	34
PRADO DEL R.	581	38	119	36	361	27
PTO.STA.MARIA	7.344	92	314	530	5.455	953
PTO.REAL	3.422	48	255	232	2.407	480
PTO.SERRANO	334	50	9	55	195	25
ROTA	1.707	28	243	125	1.130	181
SAN FERNANDO	8.078	68	338	559	5.856	1.257
SANLUCAR	6.101	586	230	473	4.089	723
S.JOSE VALLE	353	44	15	38	236	20
S.M.TESORILLO	190	7	<5	19	144	19
SAN ROQUE	2.631	26	149	407	1.747	302
SETENIL	155	20	<5	20	103	8
TARIFA	866	22	34	78	670	62
TORRE ALHAQ.	55	8	<5	6	34	6
TREBUENA	392	48	7	18	272	47
UBRIQUE	1.386	17	679	58	558	74
VEJER	1.000	46	27	127	709	91
VILLALUENGA	29	<5	<5	0	24	0
VILLAMARTIN	1.127	112	61	120	761	73
ZAHARA	56	6	8	14	28	0
<b>TOTAL</b>	<b>108.894</b>	<b>3.411</b>	<b>5.934</b>	<b>9.840</b>	<b>75.299</b>	<b>14.410</b>