

MARISCOS DE LA BAHIA DE CÁDIZ



ZAPATERO
Xantho gilipes
(A. Milne Edwards, 1867) (4 cms.)



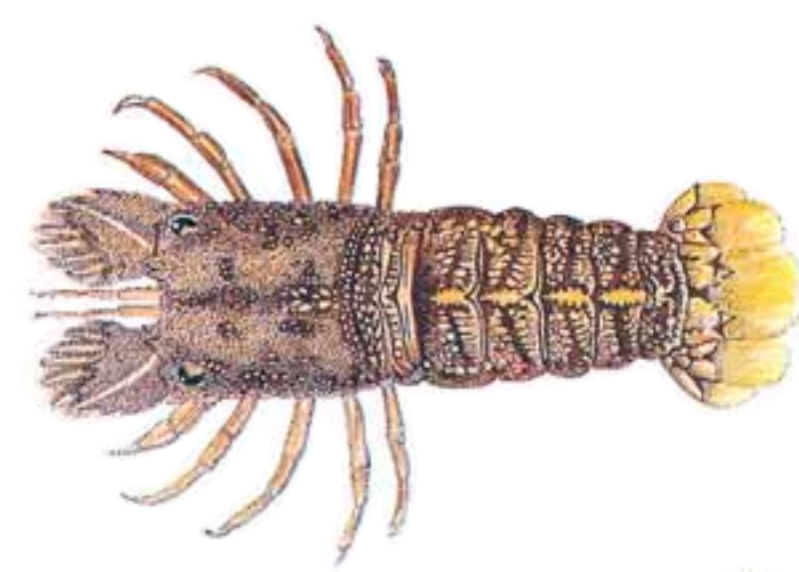
NECORA
Liocarcinus puber
(Linneo, 1767) (6 cms.) ☆



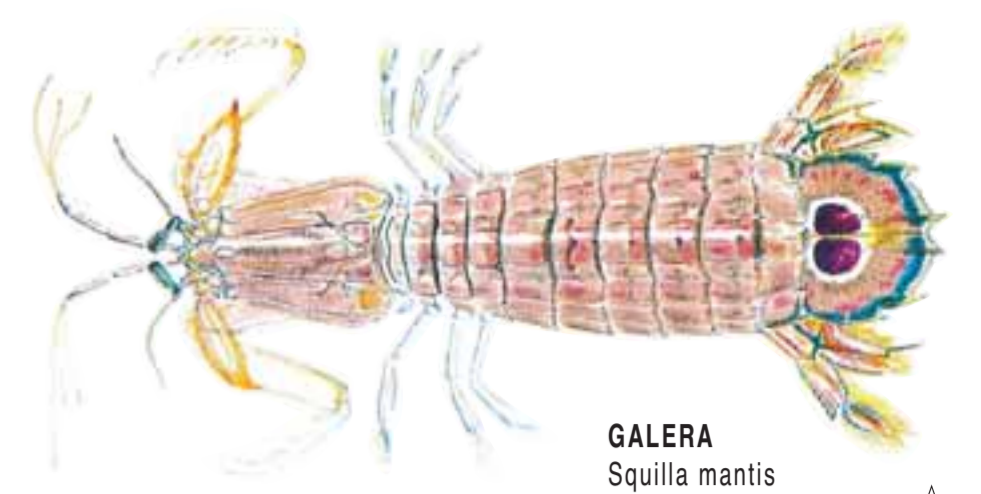
PELLIZCO
Atelecius undecimdentatus
(Herbst, 1783) (7 cms.)



COÑETA
Carcinus maenas
(Linneo, 1758) (4 cms.) ☆ ▷



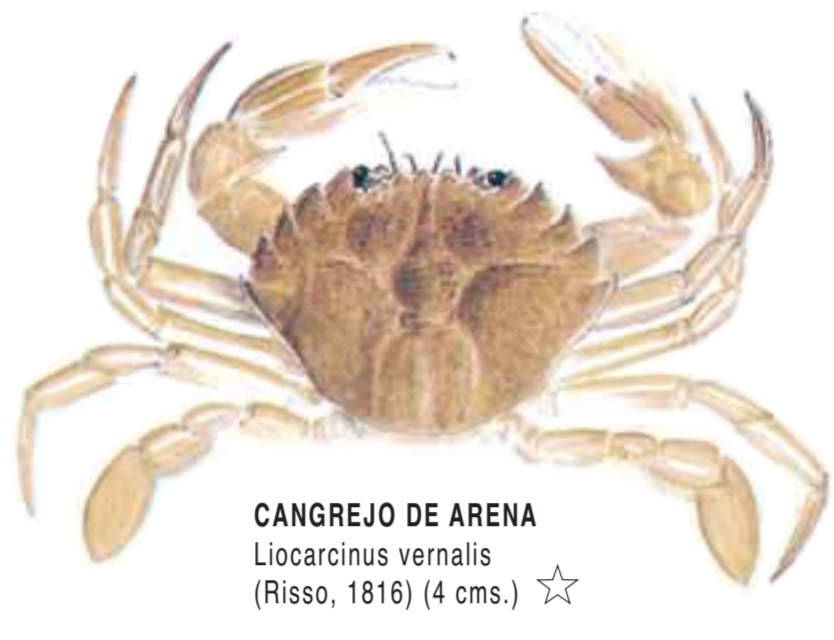
SANTIAGUÑO
Scyllarus postellii
(Forest, 1963) (9 cms.) ☆



GALERA
Squilla mantis
(Linneo, 1758) (18 cms.) ☆



MARIQUITA
Pachygrapsus marmoratus
(Fabricius, 1787) (4 cms.)



CANGREJO DE ARENA
Liocarcinus vernalis
(Risso, 1816) (4 cms.) ☆



CENTOLLO
Maja squinado
(Herbst, 1788) (18 cms.) ☆



BOGAVANTE
Homarus gammarus
(Linneo, 1758) (45 cms.) ☆



CIGALA
Nephrops norvegicus
(Linneo, 1758) (24 cms.) ☆



MORO
Eriphia verrucosa
(Forsk., 1775) (9 cms.) ☆



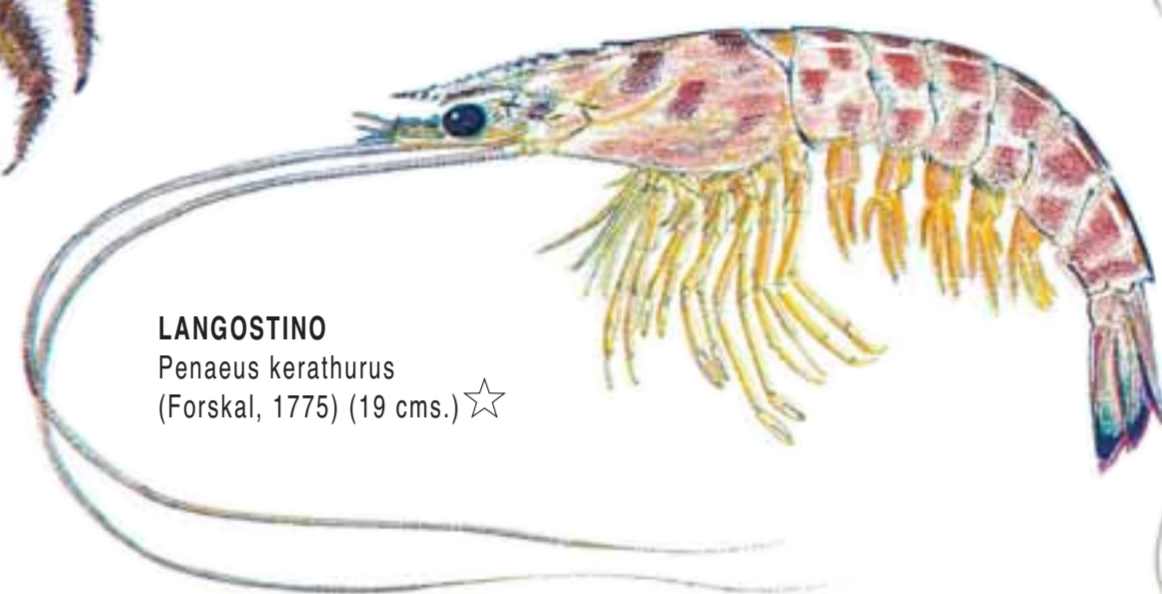
CANGREJO REAL, PELLIZCO
Calappa granulata
(Linneo, 1767) (7 cms.) ☆



CAMARON DE PORREO
Palaemon elegans
(Rathke, 1837) (4 cms.) ☆ ▷



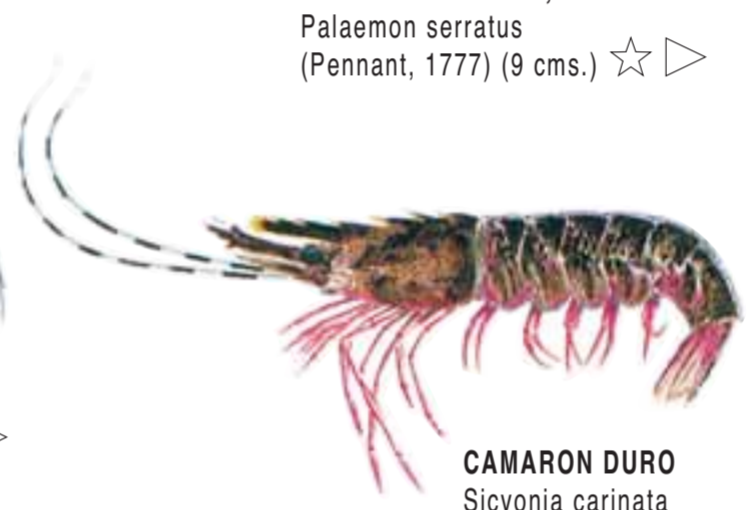
CAMARON RAYADO, GORRON
Palaemon serratus
(Pennant, 1777) (9 cms.) ☆ ▷



LANGOSTINO
Penaeus kerathurus
(Forsk., 1775) (19 cms.) ☆



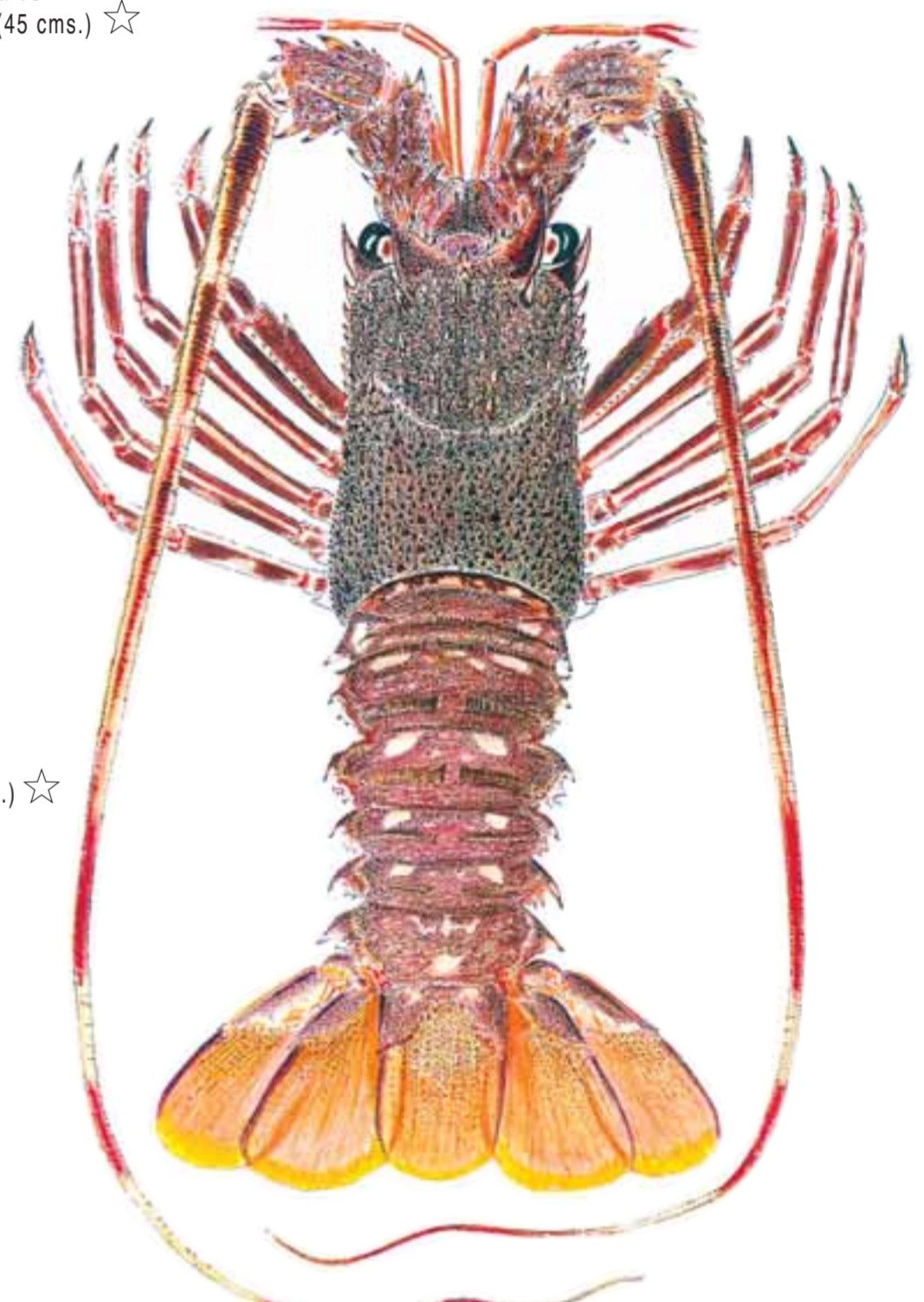
CAMARON DE ESTERO
Palaemonetes varians
(Leach, 1814) (4 cms.) ☆ ▷



CAMARON DURO
Sicyonia carinata
(Brunnich, 1768) (6 cms.) ☆ ▷



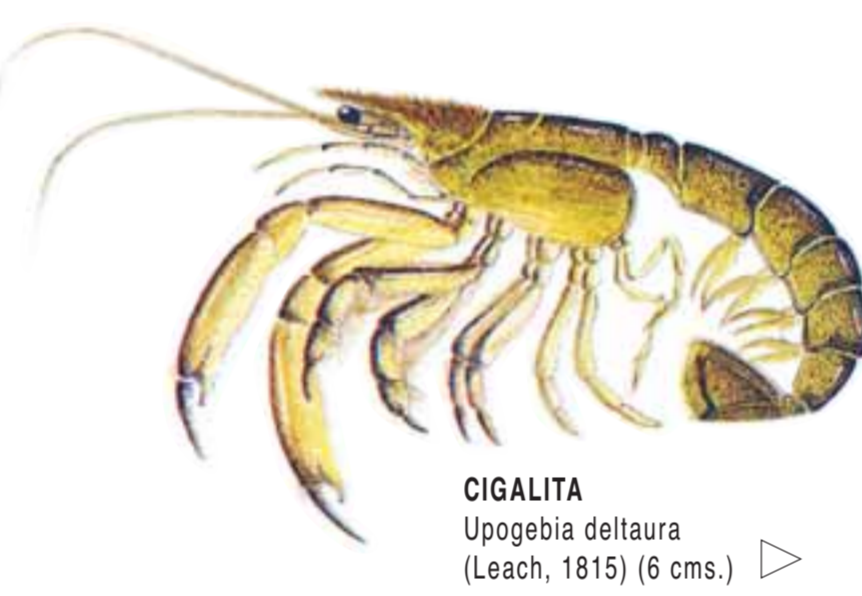
QUISQUILLA
Crangon crangon
(Linneo, 1758) (8 cms.) ☆



LANGOSTA
Palinurus elephas
(Fabricius, 1787) (40 cms.) ☆



BOCA, BARRILETE, VIOLINISTA
Uca tangeri
(Eydxou, 1835) (3 cms.) ☆



CIGALITA
Upogebia deltaura
(Leach, 1815) (6 cms.) ▷



MEJILLON
Mytilus edulis
(Linneo, 1758) (10 cms.) ☆



LAPA
Patella caerulea
(Linneo, 1758) (4 cms.) ☆ ▷



ALMEJA TONTA
Callista chione
(Linneo, 1758) (7 cms.) ☆



MUERGO, NAVAJA
Solen marginatus
(Pennant, 1777) (13 cms.) ☆ ▷



ALMEJA FINA
Tapes decussatus
(Linneo, 1758) (7 cms.) ☆



ALMEJA RUBIA
Macra corallina
(Linneo, 1758) (6 cms.) ☆



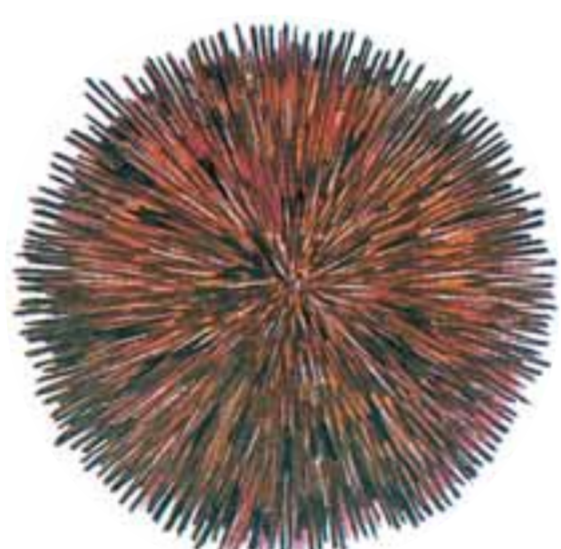
ALMEJA CHOCHA
Venerupis rhomboidea
(Linneo, 1758) (4 cms.) ☆



CHIRLA
Venus gallina
(Linneo, 1758) (4 cms.) ☆



QUITON
Chiton olivaceus
(Spengler, 1797) (3 cms.)



ERIZO
Paracentrotus lividus
(Linneo, 1758) (7 cms.) ☆



CAÑILLA
Murex brandaris
(Linneo, 1758) (9 cms.) ☆



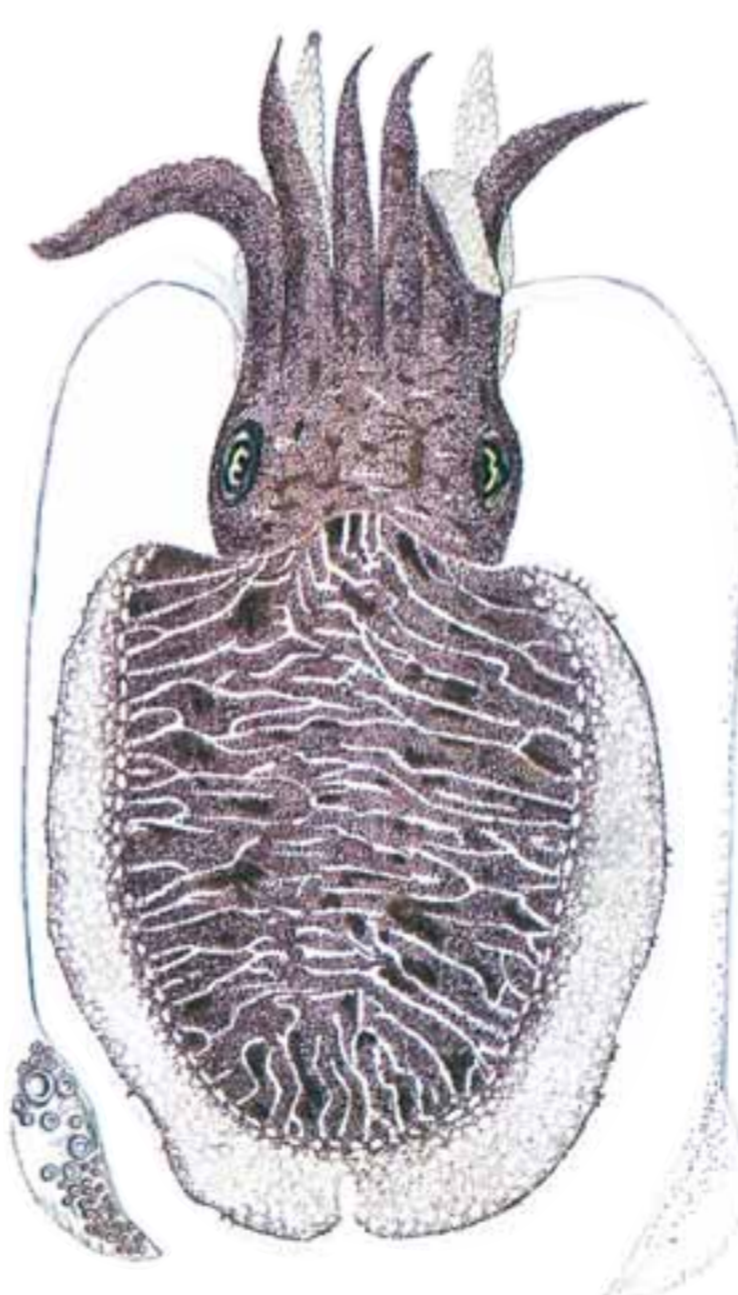
BUSANO, CARACOLA
Murex trunculus
(Linneo, 1758) (8 cms.) ☆



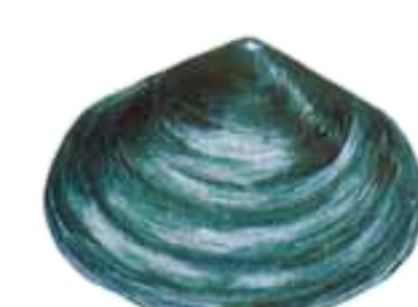
BURGAILLO
Monodonta turbinata
(Born, 1780) (3 cms.) ☆



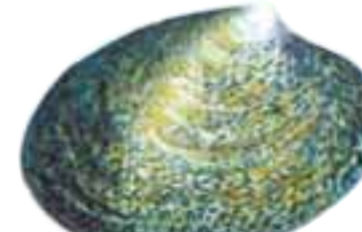
OSTION
Crassostrea angulata
(Lamarck, 1809) (11 cms.) ☆



CHOCO
Sepia officinalis
(Linneo, 1758) (35 cms.) ☆ ▷



COQUINA DE SAN FERNANDO, HUEVO, COQUINA DE FANGO
Sorbicularia plana
(Da costa, 1778) (5 cms.) ☆



PERRILLO
Tapes aureus
(Gmelin, 1790) (3 cms.) ☆ ▷



COQUINA DE ARENA
Donax trucus
(Linneo, 1758) (4 cms.) ☆



CURRUCO
Acanthocardia tuberculata
(Linneo, 1758) (5 cms.) ☆



VERDIGON, BERBERECHO, PERRILLO
Cerastoderma edule
(Bruguiere, 1789) (4 cms.) ☆



MIÑOCA
Nereis diversicolor
(O.F. Muller, 1869) (14 cms.) ▷



PULPO
Octopus vulgaris
(Linneo, 1758) (100 cms.) ☆



PUNTILLITA
Allotheutis media
(Linneo, 1758) (7 cms.) ☆



CALAMAR
Loligo vulgaris
(Lamarck, 1799) (45 cms.) ☆ ▷



GUSANA DE SEBAS
Arenicola marina
(Linneo, 1758) (20 cms.) ▷



GUSANA DE SANGRE
Marphysa sanguinea
(Ehlers, 1868) (40 cms.) ▷



GUSANA DE CANUTILLO
Diopatra neapolitana
(Audouin y M. Edwards, 1834) (20 cms.) ▷

☆ COMESTIBLE
▷ CEBO

DIBUJOS: ALBERTO M. ARIAS GARCIA